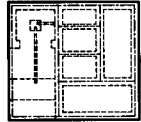


GHI CHÚ:

- * NHÀ VỆ SINH ĐƯỢC ĐẶT Ở VỊ TRÍ THUẬN TIỆN CHO VIỆC ĐI LẠI
- * ĐƯỜNG VÀO NHÀ VỆ SINH PHẢI PHẪNG, SẠCH, QUANG ĐẰNG
NẾU CÓ ĐIỀU KIỆN THÌ LÁT GẠCH HOẶC ĐỔ BÊ TÔNG
- * BỂ CẤP NƯỚC CHO NHÀ VỆ SINH
CẦN ĐẶT Ở ĐỘ CAO KHÔNG DƯỚI 3M SO VỚI SÀN NHÀ VỆ SINH
ĐỂ ĐẢM BẢO ÁP LỰC NƯỚC.

NHÀ BƠM + BỂ LỌC
CẤP NƯỚC CHO NHÀ VỆ SINH



ỐNG D=25

NỀN HÈ

MÁNG RỬA TAY

ĐƯỜNG TỪ SÂN TRƯỜNG
ĐỔ BÊ TÔNG, HOẶC LÁT GẠCH, ĐÁ

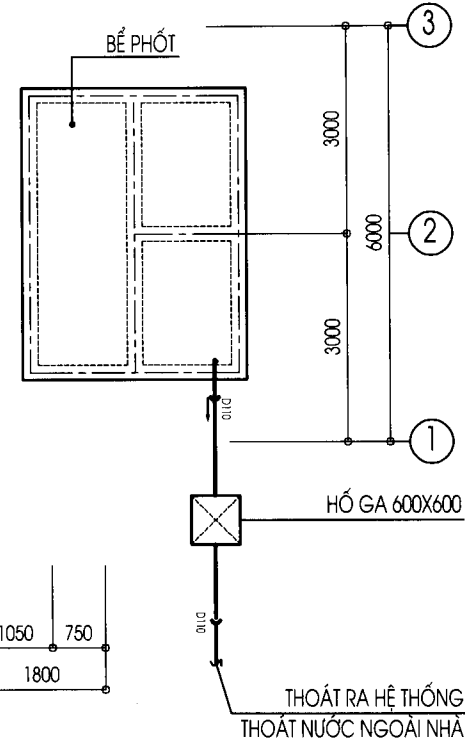
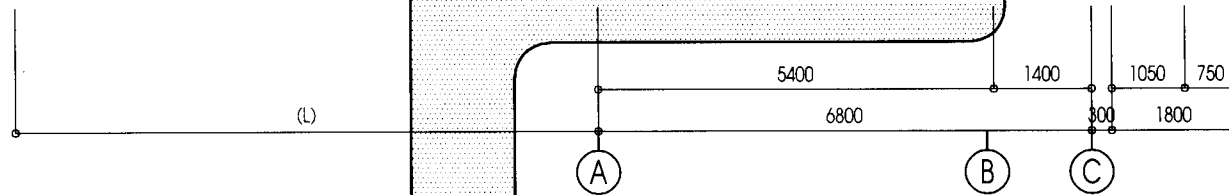
VỆ SINH HS NAM

VỆ SINH HS NỮ

BỂ PHỐT

HỒ GA 600X600

THOÁT RA HỆ THỐNG
THOÁT NƯỚC NGOÀI NHÀ



MẶT BẰNG TỔNG THỂ NHÀ VỆ SINH

<p>THIẾT KẾ MẪU NHÀ VỆ SINH TỰ HOẠI</p>	<p>NHÀ VỆ SINH TRƯỜNG TIỂU HỌC</p>	<p>MẶT BẰNG TỔNG THỂ NHÀ VỆ SINH</p>	<p>KT-01</p>
<p>TRƯỜNG TIỂU HỌC</p>	<p>(WC-TH-A1)</p>		